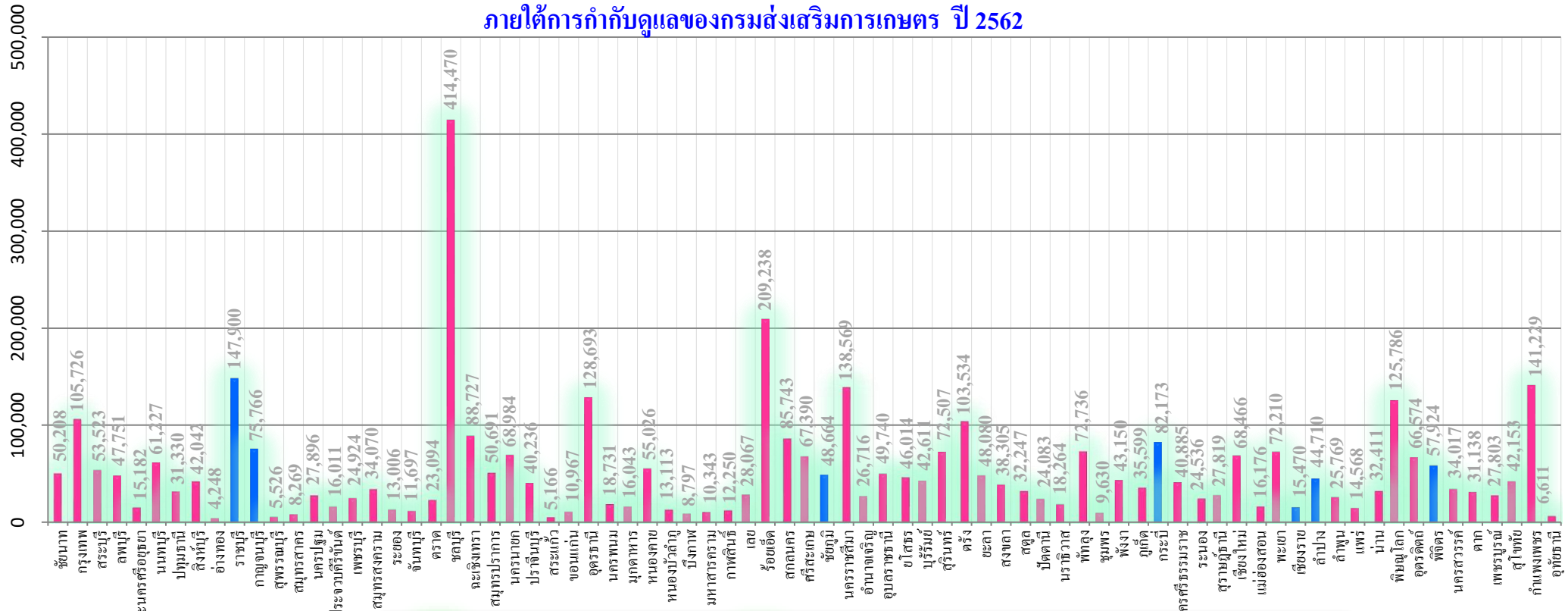


มูลค่าจำหน่ายสินค้าด้านการเกษตรเฉลี่ยต่อสัปดาห์ ของตลาดเกษตรกร จำนวน 77 จังหวัด

ภายใต้การกำกับดูแลของกรมส่งเสริมการเกษตร ปี 2562

มูลค่าการจำหน่ายเฉลี่ยต่อสัปดาห์ (บาท)



ข้อมูลตัดยอดวันที่ 29 ธันวาคม 2562

ตลาดเกษตรกร 70 จังหวัด

ศูนย์เรียนรู้การบริหารจัดการสินค้าเกษตรตลาดเกษตรกร 7 จังหวัด

จังหวัด	ชัยนาท	กรุงเทพฯ	สระบุรี	ลพบุรี	อยุธยา	นนทบุรี	ปทุมธานี	สิงห์บุรี	อ่างทอง	ราชบุรี	กาญจนบุรี	สุพรรณบุรี	สมุทรสาคร	นครปฐม	ประจวบฯ	เพชรบุรี
จำนวนร้านค้ารวม	20	14	17	30	8	9	10	30	3	40	33	5	3	16	7	14
ยอดจำหน่ายรวม	50,208	105,726	53,523	47,751	15,182	61,227	31,330	42,042	4,248	147,900	75,766	5,526	8,269	27,896	16,011	24,924
จังหวัด	สมุทรสงคราม	ระยอง	จันทบุรี	ตราด	ชลบุรี	ฉะเชิงเทรา	สมุทรปราการ	นครนายก	ปราจีนบุรี	สระแก้ว	ขอนแก่น	อุดรธานี	นครพนม	มุกดาหาร	หนองคาย	หนองบัวลำภู
จำนวนร้านค้ารวม	21	12	6	15	98	37	13	22	20	3	6	40	12	9	33	12
ยอดจำหน่ายรวม	34,070	13,006	11,697	23,094	414,470	88,727	50,691	68,984	40,236	5,166	10,967	128,693	18,731	16,043	55,026	13,113
จังหวัด	บึงกาฬ	มหาสารคาม	กาฬสินธุ์	เลย	ร้อยเอ็ด	สกลนคร	ศรีสะเกษ	ชัยภูมิ	นครราชสีมา	อำนาจเจริญ	อุบลราชธานี	ยโสธร	บุรีรัมย์	สุรินทร์	ตรัง	ยะลา
จำนวนร้านค้ารวม	6	9	10	12	34	84	16	23	38	10	15	38	16	19	34	42
ยอดจำหน่ายรวม	8,797	10,343	12,250	28,067	209,238	85,743	67,390	48,664	138,569	26,716	49,740	46,014	42,611	72,507	103,534	48,080
จังหวัด	สงขลา	สตูล	ปัตตานี	นราธิวาส	พัทลุง	ชุมพร	พังงา	ภูเก็ต	กระบี่	นครศรีธรรมราช	ระนอง	สุราษฎร์ธานี	เชียงใหม่	แม่ฮ่องสอน	พะเยา	เชียงราย
จำนวนร้านค้ารวม	17	21	12	12	41	6	19	22	62	8	7	11	23	5	26	17
ยอดจำหน่ายรวม	38,305	32,247	24,083	18,264	72,736	9,630	43,150	35,599	82,173	40,885	24,536	27,819	68,466	16,176	72,210	15,470
จังหวัด	ลำปาง	ลำพูน	แพร่	น่าน	พิษณุโลก	อุตรดิตถ์	พิจิตร	นครสวรรค์	ตาก	เพชรบูรณ์	สุโขทัย	กำแพงเพชร	อุทัยธานี	สุโขทัย	รายน	รายได้
จำนวนร้านค้ารวม	30	17	7	13	32	23	26	16	27	9	22	66	10	เฉลี่ย/จว.	20	45,964
ยอดจำหน่ายรวม	44,710	25,769	14,568	32,411	125,786	66,574	57,924	34,017	31,138	27,803	42,153	141,229	6,611	รวมเฉลี่ย	1,626	3,980,949